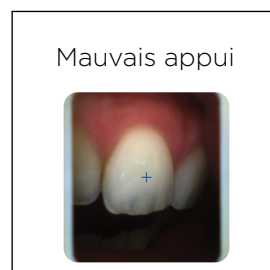
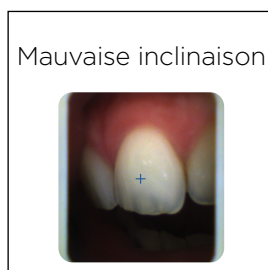
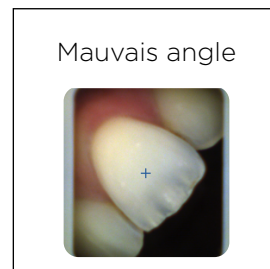
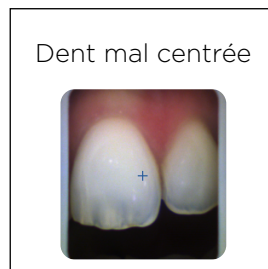
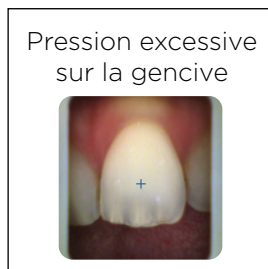
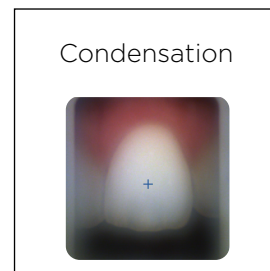


## Bonnes pratiques d'utilisation du Rayplicker Handy



- ✓ Les bords gris parallèles aux bords de l'image
- ✓ Bouche ouverte et respiration par le nez
- ✓ Limitation de la salive
- ✓ Dent centrée, sans angle ou inclinaison
- ✓ Embout sous la lèvre
- ✓ Embout en contact avec les dents adjacentes
- ✓ Embout en contact avec la gencive

## Mauvaises pratiques



Scannez-moi pour voir le tutoriel vidéo des bonnes pratiques.



AVERTISSEMENT

### **L'appareil Rayplicker Handy :**

Pour nettoyer le Rayplicker Handy, il est recommandé d'utiliser des lingettes nettoyantes et désinfectantes pour appareils médicaux. Type FD 350 de Dürr Dental.

### **Embouts de calibration:**

Les embouts venant se clipser sur la tête de mesure sont livrés par paquet de 6. Ils doivent obligatoirement être décontaminés/désinfectés et stérilisés avant emploi.

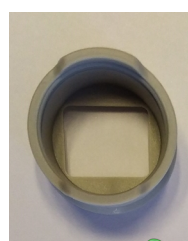
- Pour la décontamination/désinfection, Il est recommandé d'utiliser les lingettes de type FD 350 de Dürr Dental (contient de l'alcool) sur la partie intérieure et extérieure de l'embout de calibration ou un produit équivalent. Attention, prenez soin de respecter les spécifications constructeur: pour les produits de type lingette: type de rinçage, type de séchage, temps de séchage, ... pour les produits de type bain de trempage: dilution, temps de trempage, type de rinçage, type de séchage, temps de séchage, renouvellement, ...

- Pour la stérilisation: autoclave à 134 °C pendant 20 min (Cycle prion). Durée de vie vérifiée pour 100 cycles.

- Si les spécifications constructeur pour l'utilisation du produit de décontamination avant passage à l'autoclave ne sont pas respectées, une dégradation de l'embout peut être constatée. Il est alors nécessaire de changer l'embout.
- L'embout stérilisable a une durée de vie vérifiée pour 100 passages de cycle de stérilisation à l'autoclave. Au delà de ce quota préconisé, l'embout de calibration peut être endommagé et vous pouvez voir apparaître une décoloration de la mire de gris. Il est alors nécessaire de changer l'embout.



Embout endommagé



Nouvel embout

### **Luminosité:**

Si le positionnement de l'embout est trop éloigné de la dent de référence, celui-ci ne fait plus office de chambre noire et la lumière extérieure vient interférer dans la prise de teinte.

Dans le cas de l'utilisation du Rayplicker Handy avec un écarteur, il est préconisé de réaliser la prise de teinte dans un environnement de faible luminosité.

Le scialytique ou la lumière directe du soleil.

Nous recommandons de dévier le scialytique de la bouche du patient ou de l'éteindre ainsi que de mettre le patient dos à la fenêtre dans le cas d'une exposition importante au soleil.